

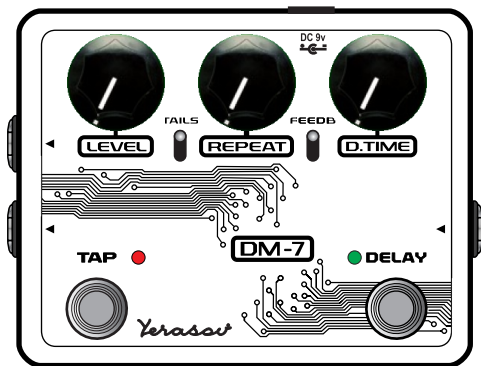
Приставка к электромузыкальным инструментам для
получения спецэффектов серии Э000 (артикул Э043)

DELAY

DM-7

Гитарная педаль

DELAY



Руководство
по эксплуатации

Yerasov

МЕРЫ ПРЕДОСТОРОЖНОСТИ

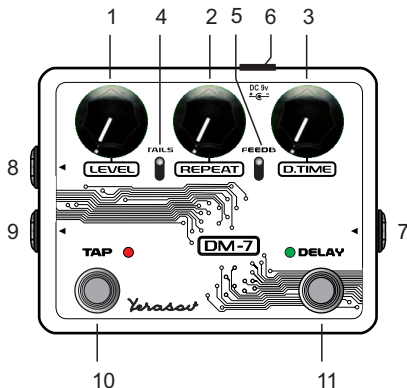
- Не допускайте хранения или эксплуатации прибора в условиях повышенной влажности (не выше 80%).
- После хранения или транспортировки при низкой температуре перед включением изделие необходимо выдержать при комнатной температуре не менее 2 часов.
- Оберегайте прибор от падений, ударов, попадания внутрь посторонних предметов, жидкостей, грязи, атмосферных осадков.

ОБЩИЕ СВЕДЕНИЯ

Delay DM-7 основан на модели дилея DM-6. Новая версия этого эффекта существенно расширила свои возможности, что сделало педаль еще более удобной в использовании.

DM-7 позволяет добиться как slapback-эффекта, так и атмосферного звучания с бесконечной задержкой, а функция Tap Tempo дает возможность оперативно подстроить темп задержки прямо во время исполнения. Интуитивно понятное управление в сочетании с гибкостью настройки сделают **DM-7** незаменимым в вашем педалборде!

ОРГАНЫ УПРАВЛЕНИЯ



- 1 - **D. TIME** - регулятор времени задержки
- 2 - **REPEAT** - регулятор количества повторений
- 3 - **LEVEL** - регулятор уровня задержанного сигнала
- 4 - **TAILS** - переключатель режима «доигрывания хвостов»
- 5 - **FEEDB** - переключатель режима бесконечной задержки
- 6 - **DC 9V** - гнездо для подключения внешнего источника питания расположено на торце корпуса.
- 7 - **IN** - входное гнездо
- 8 - **OUT** - выходное гнездо
- 9 - **DELAY OUT** - гнездо выхода задержанного сигнала
- 10 - **TAP** - кнопка установки темпа задержки
- 11 - **DELAY** - кнопка включения эффекта

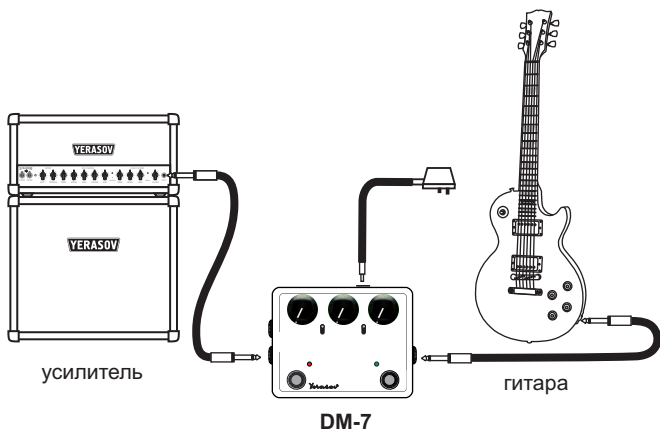
ПОЛЯРНОСТЬ ПОДКЛЮЧАЕМОГО СЕТЕВОГО АДАПТЕРА



ИСПОЛЬЗОВАНИЕ ЭФФЕКТА

Питание гитарной педали **Delay DM-7** осуществляется от внешнего источника стабилизированного напряжения 9В (AD9-100, AD9-400). Подключите сетевой адаптер к гнезду DC.

- Подключите педаль к усилителю.
- Включите усилитель.
- Включите педаль. При включении педали загорается светодиодный индикатор.
- Вращением регуляторов настройте необходимое Вам звучание.
- Регулятором **D.TIME** устанавливается время задержки, регулятором **LEVEL** - уровень задержанного сигнала, регулятором **REPEAT** устанавливается глубина затухания эффекта которая влияет на число повторов звучания.



- С помощью кнопки **TAP** нужный темп задержки можно установить во время исполнения, при этом ранее заданное регулятором **D. TIME** время изменится на заданное с помощью кнопки **TAP**.
- С помощью переключателя **FEEDB** можно установить режим «бесконечной задержки», создавая эмпбиентные музыкальные полотна, а переключатель **TAILS** позволяет доигрывать обработанную дилеем фразу после выключения эффекта, либо мгновенно отключить эффект. Оба переключателя в верхнем положении включают дополнительный эффект, в нижнем положении дополнительный эффект отключен.

ПИТАНИЕ ЭФФЕКТА

- Во избежание появления нежелательного шума и наводок используйте только адаптеры AD9-100 или AD9-400 фирмы YERASOV.

ТЕХНИЧЕСКИЕ ХАРАКТЕРИСТИКИ

Питание (адаптер), В.....	9
Потребляемый ток, мА, не более.....	55
Габариты, мм, не более.....	126x54x94
Масса педали нетто, кг, не более.....	0,36

КОМПЛЕКТ ПОСТАВКИ

Гитарная педаль DM-7 , шт.....	1
Руководство по эксплуатации, шт.....	1
Тара упаковочная, шт.....	1

ГАРАНТИЙНОЕ ОБСЛУЖИВАНИЕ

Гарантийный срок эксплуатации изделия 12 месяцев со дня продажи через розничную торговую сеть. В течение гарантийного срока владелец имеет право на бесплатный ремонт при предъявлении гарантийного талона по месту приобретения изделия.

Внимание! При отсутствии в гарантийном талоне даты продажи и штампа магазина гарантийный срок исчисляется со дня выпуска изделия предприятием-изготовителем.

Гарантия **не распространяется**:

- на изделия, имеющие механические повреждения;
- при нарушении потребителем условий эксплуатации;
- в случае самостоятельного ремонта или изменения конструкции.

Свидетельство о приёме

Изделие **DM -7**

Сер. № _____

Это изделие соответствует требованиям
ТУ 32.20-001-15400071-2017, ГОСТ ИЕС
60065-2013, ГОСТ ИЕС 62368-1-2014,
ГОСТ EN 55103-1-2013, ГОСТ 30886-
2002, ГОСТ 32136-2013.

Дата выпуска _____

Представитель ОТК _____

Заявки на обслуживание принимаются
по адресу :

YERASOV MUSIC CORPORATION
440003, Россия, г. Пенза, ул. Молокова, 20.
Т/ф. (8412) 93-03-56, 93-03-60.
E-mail: sale@yerasov.ru

Гарантийный талон

(заполняет предприятие-изготовитель)

Изделие **DM -7**

Сер. № _____

Дата выпуска _____

Представитель ОТК _____

YERASOV MUSIC CORPORATION
440003, Россия, г. Пенза, ул. Молокова, 20.
т/ф. (8412) 93-03-56, 93-03-60.
WWW.YERASOV.RU

(Заполняет торговое предприятие)

Дата продажи _____

Продавец _____

Штамп магазина _____

YERASOV MUSIC CORPORATION
www.yerasov.ru e-mail: sale@yerasov.ru